

Passera Sarda

Passer hispaniolensis

Spanish Sparrow

16



Alla fine dell'800, P. Doderlein scriveva

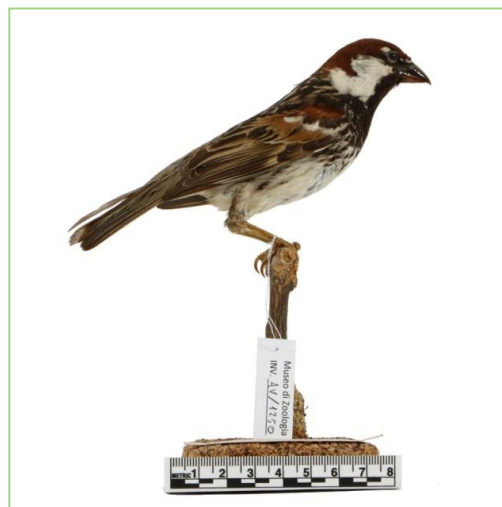
Status: 'frequente.'

Fenologia: stazionaria, predilige le zone alberate ma si rifugia nelle città con l'arrivo del freddo invernale.

Curiosità: in volgare è detto Passeru sbirru, Passeru o Passereddu comuni, Passarelli (SR).

Oggi in Sicilia

Sedentaria, nidificante, comune.



At the end of 19th century, P. Doderlein wrote

Status: 'abundant.'

Phenology: stationary, it prefers wooded areas but it takes refuge inside the cities with the arrival of winter cold.

Fun facts: in vernacular Sicilian it is called Passeru sbirru, Passeru o Passereddu comuni, Passarelli (SR).

Today in Sicily

Sedentary, breeding, common.

Legenda/Legend

Nome comune italiano/ Italian common name

Nome scientifico/ Scientific name

Nome comune inglese/ English common name

Numero
scheda/
Schedule
number



Specie **presente** in Sicilia alla fine dell'800. In fotografia, esemplari conservati al Museo P. Doderlein.

Species **present** in Sicily at the end of 19th century. The pictured specimens are kept in the Museum P. Doderlein.

Assente / Missing



Specie **assente** in Sicilia alla fine dell'800.

Species **absent** in Sicily at the end of 19th century

Bibliografia / Bibliography:

Autori Vari, 2008. Atlante della Biodiversità della Sicilia: Vertebrati Terrestri. Studi e Ricerche, 6, Arpa Sicilia, Palermo.

Pietro Doderlein, 1869. Avifauna del Modenese e della Sicilia. Estratto dal Giorn. Di Scienze Nat. Ed Econ.-Vol. V, 1869. Palermo.