

# Luì Piccolo

*Phylloscopus collybita*

Chiffchaff

7



**Alla fine dell'800, P. Doderlein scriveva**

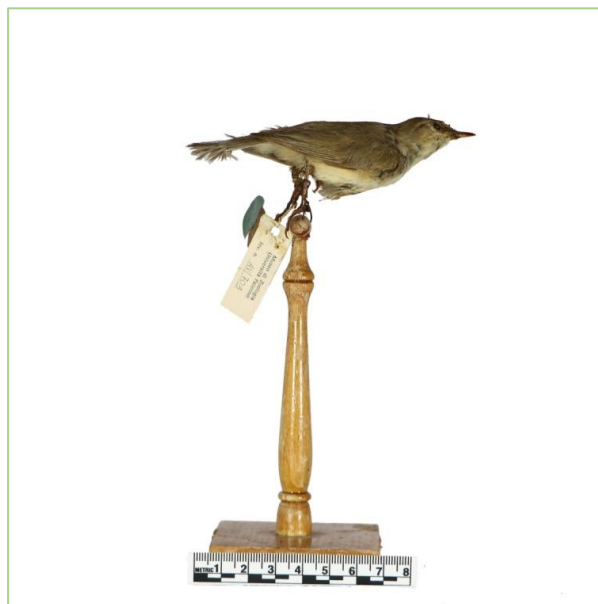
**Status:** 'frequente.'

**Fenologia:** stazionario, nidificante. In estate abita i monti, in autunno scende alle basse quote.

**Curiosità:** in volgare è detto 'Nbecca-muschi, Appamuschi (PA).

## **Oggi in Sicilia**

Sedentario, nidificante (in montagna), migratore e svernante (altrove), comune.



**At the end of 19° century, P. Doderlein wrote**

**Status:** 'abundant.'

**Phenology:** stationary, breeding. During summer it lives in the mountains, in autumn it moves at the low altitudes.

**Fun facts:** in vernacular Sicilian it is called 'Nbecca-muschi, Appamuschi (PA).

## **Today in Sicily**

Sedentary, breeding (high altitude), migrant and wintering (elsewhere), common.

# Legenda/Legend

Nome comune italiano/ Italian common name

*Nome scientifico/ Scientific name*

Nome comune inglese/ English common name

Numero  
scheda/  
Schedule  
number



Specie **presente** in Sicilia alla fine dell'800. In fotografia, esemplari conservati al Museo P. Doderlein.

Species **present** in Sicily at the end of 19th century. The pictured specimens are kept in the Museum P. Doderlein.

**Assente / Missing**



Specie **assente** in Sicilia alla fine dell'800.

Species **absent** in Sicily at the end of 19th century

## *Bibliografia / Bibliography:*

*Autori Vari, 2008. Atlante della Biodiversità della Sicilia: Vertebrati Terrestri. Studi e Ricerche, 6, Arpa Sicilia, Palermo.*

*Pietro Doderlein, 1869. Avifauna del Modenese e della Sicilia. Estratto dal Giorn. Di Scienze Nat. Ed Econ.-Vol. V, 1869. Palermo.*